

中華民國113年度

新北市總預算案

新北市政府教育局主管

新北市地方教育發展基金
新北市立淡水國民中學

附屬單位預算之分預算
(非營業部分)

新北市立淡水國民中學編

新北市立淡水國民中學
新北市地方教育發展基金
目 次
中 華 民 國 113 年 度

一、業務計畫及預算說明.....	第	1	-	4	頁
二、預算主要表					
1、基金來源、用途及餘絀預計表.....	第	5	-	5	頁
2、基金來源、用途及餘絀預計表說明.....	第	6	-	6	頁
3、現金流量預計表.....	第	7	-	7	頁
三、預算明細表					
1、基金來源明細表.....	第	8	-	8	頁
2、基金用途明細表.....	第	9	-	13	頁
四、預算附表					
單位(或計畫)成本分析表.....	第	14	-	14	頁
五、預算參考表					
1、5年來主要業務計畫分析表.....	第	15	-	15	頁
2、員工人數彙計表.....	第	16	-	16	頁
3、用人費用彙計表-依人員別.....	第	18	-	19	頁
4、用人費用彙計表-依用途別.....	第	20	-	21	頁
5、各項費用彙計表.....	第	22	-	24	頁
6、補辦預算明細表.....	第	25	-	25	頁
六、附 錄					
1、預計平衡表.....	第	26	-	26	頁
2、資本資產明細表.....	第	27	-	27	頁

新北市立淡水國民中學

新北市地方教育發展基金

業務計畫及預算說明

中華民國 113 年度

壹、基金概況

一、設立宗旨及願景

- (一)本校依據「國民教育法」之規定辦理，以養成德、智、體、群、美五育均衡發展之健全國民為宗旨。
- (二)本校自 99 年度起依教育經費編列與管理法第 13 條規定設置「新北市地方教育發展基金」，以促進教育健全發展，提昇教育經費運用績效。

二、施政重點

- (一)培育五育兼備，多元性向發展之健全國民。
- (二)加強生活教育，引導人生正確價值方向和行為態度。
- (三)陶冶並平衡身心發展，促進並調和群己關係。
- (四)形塑優質化校園，發揮境教潛移默化功效。
- (五)發揮輔導效能，防止高關懷學生中輟，建立友善校園。

三、組織概況

本校設置校長 1 人，綜理全校校務，下設教務處、學務處、總務處、輔導室、附設幼兒園、人事室及會計室等單位，員額編制教師 91 人、教保員 2 人、職員 11 人、技工 1 人、工友 2 人、廚工 2 人，共計 110 人。

四、基金歸類及屬性

本基金係預算法第 4 條第 1 項第 2 款所定，特定收入來源，供特殊用途之特別收入基金，並編製附屬單位預算。

貳、業務計畫

單位：新臺幣千元

一、基金來源

來源別	本年度預算數	實施內容
勞務收入	76	服務收入 7 萬 6 千元。
財產收入	1,092	權利金收入 108 萬元、利息收入 1 萬 2 千元。
政府撥入收入	188,165	公庫撥款收入 1 億 8,816 萬 5 千元。
教學收入	1,896	學雜費收入 189 萬 6 千元。

二、基金用途

業務計畫	本年度預算數	實施內容
國民教育業務計畫	191,384	本年度預算編列 1 億 9,138 萬 4 千元，計有普通班 30 班、特教班 3.66 班、附設幼兒園 4 班，學前特教班 1 班，合計 38.66 班，學生人數 889 人；另有補校 3 班，學生人數 20 人。本計畫擬新購各科教學設備，充實各科教材，以提高教學效能，革新教學方法；辦理場地開放、藝文競賽、數位教學、科學推廣、學生輔導等項目，以期透過各項活動，強健學生身心體魄，增進學生生活智慧；配合校務推動行政處室支援工作，進而增進運作效能。
建築及設備業務計畫	545	本年度預算編列 54 萬 5 千元，計有交通及運輸設備 2 萬 9 千元，辦理充實各項教學及辦公設備；其他設備 51 萬 6 千元，辦理充實各項教學及辦公設備。

參、預算概要

一、基金來源及用途之預計

(一)本年度基金來源 1 億 9,122 萬 9 千元，較上年度預算數 1 億 8,605 萬 8 千元，增加 517 萬 1 千元，約 2.78%，主要係公庫撥款收入增加所致。

(二)本年度基金用途 1 億 9,192 萬 9 千元，較上年度預算數 1 億 8,706 萬 5 千元，增加 486 萬 4 千元，約 2.60%，主要係用人費用增加所致。

二、基金餘絀之預計

本年度基金來源及用途相抵後，差短為 70 萬元，較上年度預算數 100 萬 7 千元，減少 30 萬 7 千元，約 30.49%，將移用以前基金餘額 70 萬元支應。

三、補辦預算事項:

(一)固定資產之建設改良擴充

1.行政人員辦公場域及教師社群共備討論空間改善計畫，72 萬元。

2.中正堂屋頂防水整建工程，108 萬 6,280 元。

肆、以前年度計畫實施成果概述

一、前(111)年度計畫實施成果概述：基金來源決算數 1 億 9,487 萬 1,451 元，基金用途決算數 1 億 9,427 萬 22 元，賸餘數 60 萬 1,429 元。

二、上年度已過期間(112 年 1 月 1 日至 6 月 30 日止)計畫實施成果概述：

(一)基金來源部分：徵收及依法分配收入 28 萬 5,778 元、勞務收入 4 萬 4,000 元、財產收入 36 萬 9,446 元、政府撥入收入 1 億 1,956 萬 5,408 元、教學收入 90 萬 600 元、其他收入 2 萬 3,397 元。

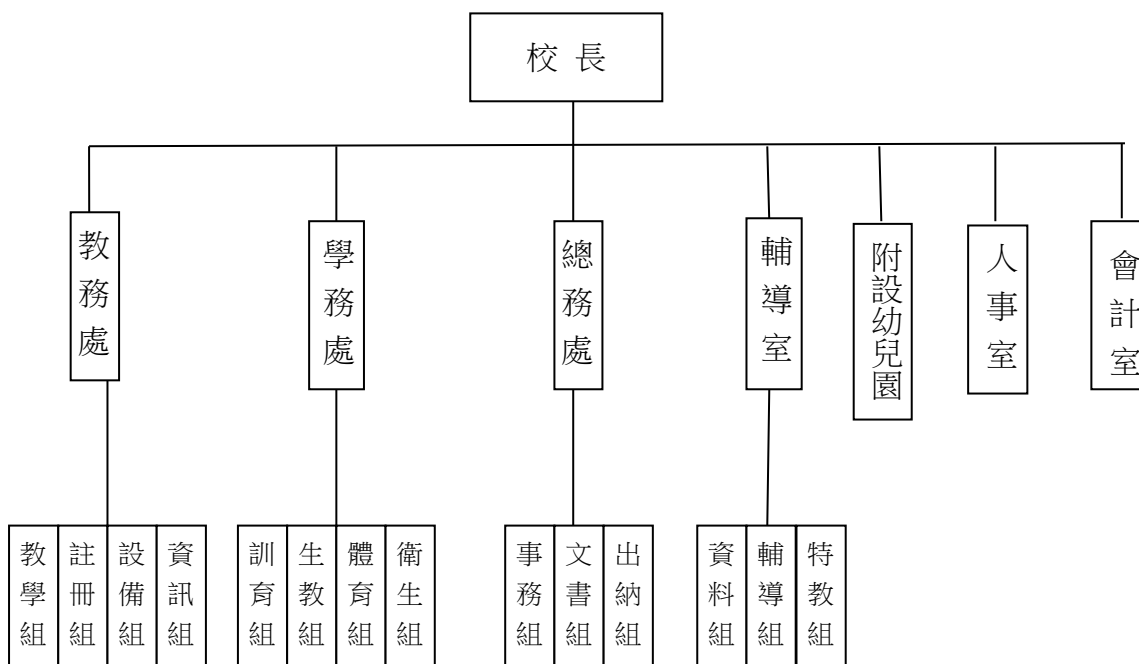
(二)基金用途部分：國民教育業務計畫 1 億 822 萬 5,802 元、建築及設備業務計畫 118 萬 1,905 元。

(三)總計 112 年上半年賸餘數 1,178 萬 922 元。

伍、組織系統圖

新北市立淡水國民中學

組織系統圖



教育人員					公務人員											技工工友				編制員額總計	
總班級數	總教師人數	校長	教保員	專任運動教練	組長	幹事	護理師或護士	營養師	主任(人)	助理員(人)	人事管理員	主任(會)	佐理員(會)	會計員	留用人員	合計	技工	工友	廚工		合計
38.66	91	1	2	0	3	3	1	0	1	1	0	1	1	0	0	11	1	2	2	5	110

新北市立淡水國民中學
 新北市地方教育發展基金
基金來源、用途及餘絀預計表
 中華民國113年度

單位：新臺幣千元

前年度決算數	項 目	本年度預算數	上年度預算數	比較增減(-)
194,871	基金來源	191,229	186,058	5,171
22	徵收及依法分配收入	0	0	0
22	違規罰款收入	0	0	0
280	勞務收入	76	141	-65
280	服務收入	76	141	-65
20	財產收入	1,092	912	180
0	財產處分收入	0	0	0
0	權利金收入	1,080	900	180
20	利息收入	12	12	0
192,658	政府撥入收入	188,165	183,109	5,056
192,658	公庫撥款收入	188,165	183,109	5,056
1,840	教學收入	1,896	1,896	0
1,840	學雜費收入	1,896	1,896	0
51	其他收入	0	0	0
51	雜項收入	0	0	0
194,270	基金用途	191,929	187,065	4,864
193,833	國民教育計畫	191,384	186,363	5,021
193,833	國民中學教育	191,384	186,363	5,021
437	建築及設備計畫	545	702	-157
54	交通及運輸設備	29	29	0
383	其他設備	516	673	-157
601	本期賸餘 (短絀-)	-700	-1,007	307
5,701	期初基金餘額	5,296	4,697	598
0	解繳公庫	0	0	0
6,303	期末基金餘額	4,596	3,690	905

備註：

新北市立淡水國民中學
新北市地方教育發展基金
基金來源、用途及餘絀預計表說明
中華民國 113 年度

壹、基金來源：

- 一、勞務收入：本年度預算數為 7 萬 6 千元，主要為場地租借收入 7 萬 6 千元。
- 二、財產收入：本年度預算數為 109 萬 2 千元，主要為停車場委外經營權利金 68 萬元、食品及文具委外販售權利金 40 萬元、專戶利息收入 1 萬 2 千元。
- 三、政府撥入收入：本年度預算數為 1 億 8,816 萬 5 千元，主要為市庫撥款收入 1 億 8,816 萬 5 千元。
- 四、教學收入：本年度預算數為 189 萬 6 千元，主要為幼兒園學生活動費 21 萬 6 千元、幼兒園學費 168 萬元。

貳、基金用途：

- 一、國民教育業務計畫：本年度預算數為 1 億 9,138 萬 4 千元，主要擬新購各科教學設備，充實各科教材，以提高教學效能，革新教學方法；辦理場地開放、藝文競賽、數位教學、科學推廣、學生輔導等項目，以期透過各項活動，強健學生身心體魄，增進學生生活智慧；配合校務推動行政處室支援工作，進而增進運作效能。
- 二、建築及設備業務計畫：本年度預算數為 54 萬 5 千元，包括交通及運輸設備 2 萬 9 千元，主要係辦理充實各項教學及辦公設備；其他設備 51 萬 6 千元，主要係辦理充實各項教學及辦公設備。

新北市立淡水國民中學
 新北市地方教育發展基金
現金流量預計表
 中華民國113年度

單位：新臺幣千元

項 目	預 算	數	說 明
業務活動之現金流量			
本期賸餘(短絀)		-700	
調整非現金項目		0	
流動資產淨減(淨增)		0	
流動負債淨增(淨減)		0	
業務活動之淨現金流入(流出)		-700	
其他活動之現金流量			
增加短期債務及其他負債		0	
增加其他負債		0	
增加其他資產		0	
增加其他資產		0	
其他活動之淨現金流入(流出)		0	
現金及約當現金之淨增(淨減)		-700	
期初現金及約當現金		36,197	
期末現金及約當現金		35,497	

註：

新北市立淡水國民中學
 新北市地方教育發展基金
基金來源明細表
 中華民國 113 年度

單位：新臺幣千元

科目及業務項目	單位	預 算 數			說 明
		數量 (業務量)	利(費)率	金 額	
勞務收入				76	
服務收入	年	1	76,000	76	場地租借(收支併列)-停車場及其他場地
財產收入				1,092	
權利金收入	年	1	400,000	400	食品及文具委外販售權利金(收支併列)
權利金收入	年	1	680,000	680	停車場委外經營權利金(收支併列)
利息收入	年	1	12,000	12	專戶利息收入
政府撥入收入				188,165	
公庫撥款收入	年	1	188,165,000	188,165	市庫撥款收入
教學收入				1,896	
學雜費收入	年	1	216,000	216	學生活動費(收支併列)-幼兒園
學雜費收入	年	1	1,680,000	1,680	學費-幼兒園
總 計：				191,229	

新北市立淡水國民中學
 新北市地方教育發展基金
基金用途明細表
 中華民國113年度

單位：新臺幣千元

前年度 決算數	業務計畫及 用途別科目	本年度 預算數	上年度 預算數	計畫內容說明
193,833	53 國民教育計畫	191,384	186,363	
193,833	531 國民中學教育	191,384	186,363	
186,724	1 用人費用	182,496	178,057	
85,432	11 正式員額薪資	84,309	81,041	
2,493	113 職員薪金	0	0	
82,327		83,139	79,916	教職員薪資
612	114 工員工資	1,170	1,125	廚工薪資
7,991	12 聘僱及兼職人員薪資	4,617	4,577	
467	121 聘用人員薪金	0	0	
342	122 約僱職員薪金	342	342	啟智班教師助理員約僱三等1名 薪資
4,839	124 兼職人員酬金	2,700	2,700	兼代課鐘點費
2,343		0	0	
0		124	124	補校兼職人員工作補助費-主管 加給
0		60	60	補校導師費
0		207	174	補校兼職人員工作補助費-兼職 費
0		907	900	補校鐘點費
0		277	277	組織創新及人力資源整合試辦 方案兼代課鐘點費
1,262	13 加(夜)班費	1,262	1,154	
1,262	134 未休假加班費	1,262	1,154	未休假加班費
18,950	15 獎金	19,907	19,143	
8,546	151 考績獎金	8,528	8,200	教職員工考績獎金
10,386	152 年終獎金	11,336	10,900	教職員工年終獎金
18		0	0	
0		43	43	啟智班教師助理員約僱三等年 終獎金
62,863	16 退休及卹償金	61,429	61,409	
634	161 職員退休及離職金	21	21	啟智班教師助理員約僱三等離 職儲金提撥
139		0	0	
62,090		0	0	
0		52,590	52,590	教職員退休金、撫慰金、獎勵 金
0		620	600	長期代理代課教師退職準備金
0		8,198	8,198	教職員退撫基金提撥
10,227	18 福利費	10,972	10,733	
260	181 分擔員工保險費	0	0	
8,128		8,870	8,529	教職員工公保、勞保、健保
0		47	45	啟智班教師助理員約僱三等勞 保、健保
53	183 傷病醫藥費	151	151	教職員健康檢查費
456	18Y 其他福利費	20	20	教職員休假補助費(逾10日)

新北市立淡水國民中學
 新北市地方教育發展基金
基金用途明細表
 中華民國113年度

單位：新臺幣千元

前年度 決算數	業務計畫及 用途別科目	本年度 預算數	上年度 預算數	計畫內容說明
1,330	18Y 其他福利費	1,420	1,524	公教人員各項補助(婚喪及生育補助、子女教育補助相關費用)
0		448	448	教職員休假補助費(10日內)
0		16	16	啟智班教師助理員休假補助費
4,286	服務費用	5,969	5,317	
883	水電費	1,761	1,300	
0	工作場所電費	461	0	學校教室冷氣電費
854		950	1,000	電費
0		100	100	食品及文具委外販售權利金(收支併列)-電費
0		210	160	停車場委外經營權利金(收支併列)-電費
29	工作場所水費	40	40	水費
145	郵電費	181	181	
35	郵費	81	81	辦公費-郵資
110	電話費	100	100	辦公費-電話費
140	旅運費	215	215	
128	國內旅費	65	65	國內旅費
12		150	150	校外教學-國內旅費
16	印刷裝訂與廣告費	30	40	
16	印刷及裝訂費	30	40	各項資料印刷裝訂費
290	修理保養及保固費	1,003	932	
0	一般房屋修護費	470	340	停車場委外經營權利金(收支併列)-辦公房屋修繕
75	其他建築修護費	120	120	房屋各項修繕
70	機械及設備修護費	100	100	辦公費-各項機械及設備修繕
0		0	50	
0	雜項設備修護費	20	0	校園AED維護費
45		50	50	雜項設備修護費
0		38	63	場地租借(收支併列)-雜項設備修護費
0		24	25	飲水設備維護費
100	其他資產修護費	40	43	各項資產修護費
0		141	141	食品及文具委外販售權利金(收支併列)-其他資產養護維修費用
2,380	一般服務費	2,523	2,391	
6	外包費	0	0	
985		60	60	校園保全服務費
0		936	936	庶務性工作委外辦理費用
1,109	計時與計件人員酬金	80	80	校園門禁安全維護費-僱用專人值勤2人加班費
67		0	0	

新北市立淡水國民中學
 新北市地方教育發展基金
基金用途明細表
 中華民國113年度

單位：新臺幣千元

前年度 決算數	業務計畫及 用途別科目	本年度 預算數	上年度 預算數	計畫內容說明
0	27D 計時與計件人員酬金	776	738	校園門禁安全維護費-僱用專人值勤2人薪資、保險、年終工作獎金及退職準備金
0		347	361	組織創新及人力資源整合試辦方案臨時人員1人薪資、保險、年終工作獎金及退職準備金
214	27F 體育活動費	3	2	啟智班教師助理員文康活動費
0		321	214	教職員工文康活動費
334	28 專業服務費	158	160	
25	285 講課鐘點、稿費、出席 審查及查詢費	25	25	社團活動經費
67		40	40	社團教學活動指導費
0		48	48	講師鐘點費及專家學者出席費
27	287 委託檢驗(定)試驗認證 費	27	27	高低壓供電電氣技工維護費
195	289 試務甄選費	0	2	
1	28Y 其他專業服務費	0	0	
18		18	18	校園環境維護費用
98	29 公共關係費	98	98	
98	291 公共關係費	98	98	應業務需要加強公共關係之費用
864	3 材料及用品費	840	1,018	
864	32 用品消耗	840	1,018	
430	321 辦公(事務)用品	200	246	辦公及教學相關用品
62		51	49	電腦設備及維護管理費
186		140	140	學生活動費(收支併列)-幼兒園 辦公及教學相關用品
0		100	200	辦公及教學相關用品
0		38	76	場地租借(收支併列)-停車場清潔事務費
6	322 報章雜誌	20	20	訂閱圖書、報紙及雜誌相關費用
14	323 農業與園藝用品及環境 美化費	141	141	辦公費-校園綠美化及環境清潔 衛生用品
18	324 化學藥劑與實驗用品	9	9	教學實驗用品
10	328 醫療用品(非醫療院所 使用)	10	10	健康中心醫療保健用品
6		6	6	健康中心衛生保健費
52	32Y 其他用品消耗	6	6	推動學校健康促進政策經費
80		25	25	特教班教材編輯費
0		25	25	特教班常年事務費
0		43	44	運動會相關經費
0		26	21	補校費用-補校學生教材購置暨 學習活動費

新北市立淡水國民中學
 新北市地方教育發展基金
基金用途明細表
 中華民國113年度

單位：新臺幣千元

前年度 決算數	業務計畫及 用途別科目	本年度 預算數	上年度 預算數	計畫內容說明
1864	租金、償債、利息及相關手續費	183	183	
18645	雜項設備租金	183	183	
186451	雜項設備租金	183	183	影印機租金
1,5927	會費、捐助、補助、分攤、照護、救濟與交流活動費	1,896	1,788	
571	會費	5	5	
3712	學術團體會費	3	3	童軍、體育相關團體會費
2713	職業團體會費	2	2	護理師護士公會會費
1,42572	捐助、補助與獎助	1,579	1,412	
0726	獎助學員生給與	0	24	
1,305		50	50	國中原住民學生獎學金
0		40	40	食品及文具委外販售權利金(收支併列)-清寒學生獎助學金
0		90	90	優秀學生獎勵金
0		1,205	1,003	低收入戶、中低收入戶、身心障礙及家庭突遭變故學生午餐補助
9172Y	其他捐助、補助與獎助	8	8	幼兒園兒童節禮物
29		20	28	獎勵學生之獎品
0		76	76	學生活動費(收支併列)-幼兒園各項活動、比賽獎品
0		90	93	教師節紀念品
6374	補貼、獎勵、慰問、照護與救濟	88	97	
33743	獎勵費用	58	67	資深優良教師獎勵金
30744	慰問、照護及濟助金	30	30	退休(職)人員三節慰問金
9975	競賽及交流活動費	224	274	
49751	技能競賽	85	85	參加各項競賽活動相關費用
0		39	39	食品及文具委外販售權利金(收支併列)-與學生相關之教學活動費
50		100	150	參加各項競賽活動相關費用
1829	其他	0	0	
18291	其他支出	0	0	
18191Y	其他	0	0	
1		0	0	
4375M	建築及設備計畫	545	702	
545M3	交通及運輸設備	29	29	
545	購建固定資產、無形資產、非理財目的之長期投資及營舍與設施工程支出	29	29	
5451	購建固定資產	29	29	

新北市立淡水國民中學
 新北市地方教育發展基金
基金用途明細表
 中華民國113年度

單位：新臺幣千元

前年度 決算數	業務計畫及 用途別科目	本年度 預算數	上年度 預算數	計畫內容說明
54	515	29	29	充實各項教學及辦公設備
383	5M4	516	673	
383	5	516	673	
383	51	516	673	
99	514	50	100	
0		24	24	
51	516	18	18	
234		300	407	
0		80	80	
0		44	44	
194,270	總 計	191,929	187,065	

新北市立淡水國民中學
 新北市地方教育發展基金
單位（或計畫）成本分析表
 中華民國 113 年度

單位：新臺幣千元

計 畫 別	單位	單位成本 (元)或 平均利 (費)率	數量	預 算 數	說 明
國民教育計畫				191,384	
國民中學教育				191,384	
建築及設備計畫				545	
交通及運輸設備				29	
其他設備				516	
合 計				191,929	

新北市立淡水國民中學
 新北市地方教育發展基金
 5年來主要業務計畫分析表

中華民國 113 年度

單位：新臺幣千元

年 度 及 項 目	單位	數量	單位成 本(元)或平 均利(費)率	預 (決) 算 數	說 明
本年度預算數				191,929	
國民教育計畫				191,384	
建築及設備計畫				545	
上年度預算數				187,065	
國民教育計畫				186,363	
建築及設備計畫				702	
前年度決算數				194,270	
國民教育計畫				193,833	
建築及設備計畫				437	
110年度決算數				188,364	
國民教育計畫				187,760	
建築及設備計畫				603	
109年度決算數				190,116	
國民教育計畫				188,260	
建築及設備計畫				1,856	

本頁空白

新北市立淡
 新北市地方
用人費用
 中華民國

科 目	正式員 額薪資	聘僱人 員薪資	加(夜) 班費	津 貼	獎 金			退休及
					年終獎金	考績獎金	其他	退休金
總 計	84,309	342	1,262		11,379	8,528		61,429
國民教育計畫	84,309	342	1,262		11,379	8,528		61,429
正式人員	84,309		1,262		11,336	8,528		8,818
聘僱人員		342			43			21
兼任人員								
其他人員								52,590

1、「計時與計件人員酬金」：僱用專人值勤856千元、組織創新臨時人員347千元。

2、考績獎金：依公務人員考績法第7、8、12條暨公立高級中等以下學校教師成績考核辦法第4條等規定，預算人數82人，預算金額為8,528千元。年終獎金：依據行政院各年度訂定之軍公教人員年終工作獎金發給注意事項，預算人數108人，預算金額為11,379千元。

水國民中學
教育發展基金
彙計表
113年度

單位：新臺幣千元

卹償金	資遣費	福 利 費				提繳費	合 計	兼任人員 用人費用	總 計
		分擔保 險費	傷病醫 藥費	提撥福 利金	其他				
		8,917	151		1,904		178,221	4,275	182,496
		8,917	151		1,904		178,221	4,275	182,496
		8,870	151		1,888		125,162		125,162
		47			16		469		469
								4,275	4,275
							52,590		52,590

新北市立淡
 新北市地方
 用人費用
 中華民國

科 目	正式員 額薪資	聘僱人 員薪資	加(夜) 班費	津 貼	獎 金			退休及
					年終獎金	考績獎金	其他	退休金
總 計	84,309	342	1,262		11,379	8,528		61,429
國民教育計畫	84,309	342	1,262		11,379	8,528		61,429
職員薪金	83,139							
工員工資	1,170							
約僱職員薪金		342						
兼職人員酬金								
未休假加班費			1,262					
考績獎金						8,528		
年終獎金					11,379			
職員退休及離職金								61,429
分擔員工保險費								
傷病醫藥費								
其他福利費								

1、「計時與計件人員酬金」：僱用專人值勤856千元、組織創新臨時人員347千元。

2、考績獎金：依公務人員考績法第7、8、12條暨公立高級中等以下學校教師成績考核辦法第4條等規定，預算人數82人，預算金額為8,528千元。年終獎金：依據行政院各年度訂定之軍公教人員年終工作獎金發給注意事項，預算人數108人，預算金額為11,379千元。

水國民中學
教育發展基金
彙計表
113年度

單位：新臺幣千元

卹償金	資遣費	福 利 費				提繳費	合 計	兼任人員 用人費用	總 計
		分擔保 險費	傷病醫 藥費	提撥福 利金	其他				
		8,917	151		1,904		178,221	4,275	182,496
		8,917	151		1,904		178,221	4,275	182,496
							83,139		83,139
							1,170		1,170
							342		342
								4,275	4,275
							1,262		1,262
							8,528		8,528
							11,379		11,379
							61,429		61,429
		8,917					8,917		8,917
			151				151		151
					1,904		1,904		1,904

新北市立淡水國民中學
新北市地方教育發展基金
各項費用彙計表
中華民國113年度

單位：新臺幣千元

前年度 決算數	上年度 預算數	科目	本年度預算數			
			合計	國民教育計畫	建築及設備計畫	
186,724	178,057	用人費用	182,496	182,496	0	
85,432	81,041	正式員額薪資	84,309	84,309	0	
84,820	79,916	職員薪金	83,139	83,139	0	
612	1,125	工員工資	1,170	1,170	0	
7,991	4,577	聘僱及兼職人員薪資	4,617	4,617	0	
467		聘用人員薪金	0	0	0	
342	342	約僱職員薪金	342	342	0	
7,182	4,235	兼職人員酬金	4,275	4,275	0	
1,262	1,154	加(夜)班費	1,262	1,262	0	
1,262	1,154	未休假加班費	1,262	1,262	0	
18,950	19,143	獎金	19,907	19,907	0	
8,546	8,200	考績獎金	8,528	8,528	0	
10,404	10,943	年終獎金	11,379	11,379	0	
62,863	61,409	退休及卹償金	61,429	61,429	0	
62,863	61,409	職員退休及離職金	61,429	61,429	0	
10,227	10,733	福利費	10,972	10,972	0	
8,388	8,574	分擔員工保險費	8,917	8,917	0	
53	151	傷病醫藥費	151	151	0	
1,786	2,008	其他福利費	1,904	1,904	0	
4,286	5,317	服務費用	5,969	5,969	0	
883	1,300	水電費	1,761	1,761	0	
854	1,260	工作場所電費	1,721	1,721	0	
29	40	工作場所水費	40	40	0	
145	181	郵電費	181	181	0	
35	81	郵費	81	81	0	
110	100	電話費	100	100	0	
140	215	旅運費	215	215	0	
140	215	國內旅費	215	215	0	
16	40	印刷裝訂與廣告費	30	30	0	
16	40	印刷及裝訂費	30	30	0	

新北市立淡水國民中學
 新北市地方教育發展基金
各項費用彙計表
 中華民國113年度

單位：新臺幣千元

前年度 決算數	上年度 預算數	科目	本年度預算數			
			合計	國民教育計畫	建築及設備計畫	
290	932	修理保養及保固費	1,003	1,003	0	
	340	一般房屋修護費	470	470	0	
75	120	其他建築修護費	120	120	0	
70	150	機械及設備修護費	100	100	0	
45	138	雜項設備修護費	132	132	0	
100	184	其他資產修護費	181	181	0	
2,380	2,391	一般服務費	2,523	2,523	0	
991	996	外包費	996	996	0	
1,176	1,179	計時與計件人員酬金	1,203	1,203	0	
214	216	體育活動費	324	324	0	
334	160	專業服務費	158	158	0	
92	113	講課鐘點、稿費、出席審查及查詢費	113	113	0	
27	27	委託檢驗(定)試驗認證費	27	27	0	
195	2	試務甄選費	0	0	0	
19	18	其他專業服務費	18	18	0	
98	98	公共關係費	98	98	0	
98	98	公共關係費	98	98	0	
864	1,018	材料及用品費	840	840	0	
864	1,018	用品消耗	840	840	0	
678	711	辦公(事務)用品	529	529	0	
6	20	報章雜誌	20	20	0	
14	141	農業與園藝用品及環境美化費	141	141	0	
18	9	化學藥劑與實驗用品	9	9	0	
16	16	醫療用品(非醫療院所使用)	16	16	0	
132	121	其他用品消耗	125	125	0	

新北市立淡水國民中學
 新北市地方教育發展基金
 各項費用彙計表
 中華民國113年度

單位：新臺幣千元

前年度 決算數	上年度 預算數	科目	本年度預算數			
			合計	國民教育計畫	建築及設備計畫	
186	183	租金、償債、利息及相關手續費	183	183	0	
186	183	雜項設備租金	183	183	0	
186	183	雜項設備租金	183	183	0	
437	702	購建固定資產、無形資產、非理財目的之長期投資及營舍與設施工程支出	545	0	545	
437	702	購建固定資產	545	0	545	
99	124	購置機械及設備	74	0	74	
54	29	購置交通及運輸設備	29	0	29	
284	549	購置雜項設備	442	0	442	
1,592	1,788	會費、捐助、補助、分攤、照護、救濟與交流活動費	1,896	1,896	0	
5	5	會費	5	5	0	
3	3	學術團體會費	3	3	0	
2	2	職業團體會費	2	2	0	
1,425	1,412	捐助、補助與獎助	1,579	1,579	0	
1,305	1,207	獎助學員生給與	1,385	1,385	0	
120	205	其他捐助、補助與獎助	194	194	0	
63	97	補貼、獎勵、慰問、照護與救濟	88	88	0	
33	67	獎勵費用	58	58	0	
30	30	慰問、照護及濟助金	30	30	0	
99	274	競賽及交流活動費	224	224	0	
99	274	技能競賽	224	224	0	
182		其他	0	0	0	
182		其他支出	0	0	0	
182		其他	0	0	0	
194,270	187,065	合計	191,929	191,384	545	

新北市立淡水國民中學
 新北市地方教育發展基金
補辦預算明細表
 中華民國113年度

單位：新臺幣千元

項 目	金 額	辦理年度	說 明
一、固定資產之建設、改良、擴充	1,806		
建築及設備計畫	1,806		
513擴充改良房屋建築及設備	720	112	行政人員辦公場域及教師社群共備討論空間改善計畫，依112年2月9日新北府教中字第1120213445號函核准在案。中正堂屋頂防水整建工程，依112年3月2日新北府教工環字第1120367030號函核准在案。
513擴充改良房屋建築及設備	1,086	112	

新北市立淡水國民中學
 新北市地方教育發展基金

預計平衡表

中華民國113年12月31日

單位：新臺幣千元

111年12月31日 實 際 數	科 目	113年12月31日 預 計 數	112年12月31日 預 計 數	比較增減
38,675	資 產 合 計	36,968	37,668	-700
38,675	資 產	36,968	37,668	-700
37,263	流動資產	35,556	36,256	-700
37,204	現金	35,497	36,197	-700
37,204	銀行存款	35,497	36,197	-700
0	應收款項	0	0	0
0	應收收益	0	0	0
60	預付款項	60	60	0
60	預付費用	60	60	0
0	投資、長期應收款 項、貸墊款及準備金	0	0	0
0	準備金	0	0	0
0	退休及離職準備 金	0	0	0
1,412	其他資產	1,412	1,412	0
1,412	什項資產	1,412	1,412	0
1,412	暫付及待結轉帳 項	1,412	1,412	0
1,569,403	代管資產	1,569,403	1,569,403	0
-1,569,403	應付代管資產	-1,569,403	-1,569,403	0
32,372	負 債	32,372	32,372	0
28,877	流動負債	28,877	28,877	0
28,877	應付款項	28,877	28,877	0
28,816	應付代收款	28,816	28,816	0
61	應付費用	61	61	0
3,495	其他負債	3,495	3,495	0
3,495	什項負債	3,495	3,495	0
3,495	存入保證金	3,495	3,495	0
0	應付退休及離職 金	0	0	0
1	暫收及待結轉帳 項	1	1	0
6,303	基金餘額	4,596	5,296	-700
6,303	基金餘額	4,596	5,296	-700
6,303	基金餘額	4,596	5,296	-700
6,303	累積餘額	4,596	5,296	-700
38,675	負債及基金餘額合計	36,968	37,668	-700

信託代理與保證資產
 保管品
 保證品

231 信託代理與保證負債
 62 應付保管品
 169 應付保證品

231
 62
 169

新北市立淡水國民中學
 新北市地方教育發展基金

資本資產明細表

中華民國113年度

單位：新臺幣千元

項 目	取得成本 (期初餘額)	以前年度 累計折舊/ 長期投資 評價	本 年 度 變 動				本年度累 計折舊/長 期投資評 價變動數	期末餘額	
			增 加		減 少				主要增減 原因說明
			金 額	類 型	金 額	類 型			
非理財目的之長期投資									
土地	5,848							5,848	
土地改良物									
房屋及建築	187	173					6	8	
機械及設備	12,854	10,449	74	(1)			813	1,666	
交通及運輸設備	1,195	1,079	29	(1)			71	74	
雜項設備	19,147	8,762	442	(1)			1,816	9,011	
購建中固定資產	50							50	
租賃資產									
租賃權益改良									
電腦軟體									
權利									
發展中之無形資產									
其他無形資產									
遞耗資產									
其他									
合計	39,280	20,463	545				2,706	16,656	

註：

