

# 新北市立 淡水國民中學

## 115學年新生智力測驗 實施說明

115.06.18(四)



# 檢查測驗工具

1. 測驗實施說明(1份)
2. 電腦答案卡(35張)
3. 題本(35)
4. 2B鉛筆(5枝)
5. 橡皮擦(5個)
6. 原子筆(5枝)
7. 空白計算紙(35張)

**各項物品測驗結束需繳回**

**(計算紙勿留班上)。**

# 進入教室時

- 讓學生依照臨時編班的座號依序入座。(建議可依班級教室桌椅擺放情形，先將座位表寫在黑板上)ex:

講桌						前門
36	31	24	18	12	6	1
37	31	25	19	13	7	2
38	32	26	20	14	8	3
39	33	27	21	15	9	4
40	34	28	22	16	10	5
	35	29	23	17	11	

- 清點實到人數，並在「測驗點收確認表」中登記缺考人數、座號。
- 確認同學有無2B鉛筆及橡皮擦，若有缺者可借用。

# 首先先向學生說明:

- 1.請拿出2B鉛筆及橡皮擦預備，若有缺少可向老師借用。
- 2.也請立即關閉手機，施測進行中不可發出聲響。

# 基本資料

☆國小生無劃卡經驗，請老師於黑板上示範。

1. 學校：淡水國中

2. 寫今天編班之『年級、班級、座號』

☆請老師巡視並協助同學畫記狀況是否正確及清晰。

學校： \_\_\_\_\_

年 班 號 姓 名

※請用2B鉛筆劃記。  
 ※劃記要粗黑，不可出格，擦拭要清潔，不合規定自行負責。  
 ※劃記範例：正確 ● 錯誤 × ⊗ ⊖ ⊘

性 別	男	女														
座 號	十位	10	20	30	40	50	60	70	80	90						
	個位	1	2	3	4	5	6	7	8	9						

例 題

甲 (A) (B) ● (D) (E)      丁 (A) (B) (C) (D) (E)

乙 (A) (B) (C) (D) (E)      戊 (A) (B) (C) (D) (E)

丙 (A) (B) (C) (D) (E)

正 式 題 目

1 (A) (B) (C) (D) (E)	31 (A) (B) (C) (D) (E)
2 (A) (B) (C) (D) (E)	32 (A) (B) (C) (D) (E)
3 (A) (B) (C) (D) (E)	33 (A) (B) (C) (D) (E)
4 (A) (B) (C) (D) (E)	34 (A) (B) (C) (D) (E)
5 (A) (B) (C) (D) (E)	35 (A) (B) (C) (D) (E)
6 (A) (B) (C) (D) (E)	36 (A) (B) (C) (D) (E)
7 (A) (B) (C) (D) (E)	37 (A) (B) (C) (D) (E)
8 (A) (B) (C) (D) (E)	38 (A) (B) (C) (D) (E)
9 (A) (B) (C) (D) (E)	39 (A) (B) (C) (D) (E)
10 (A) (B) (C) (D) (E)	40 (A) (B) (C) (D) (E)
11 (A) (B) (C) (D) (E)	41 (A) (B) (C) (D) (E)
12 (A) (B) (C) (D) (E)	42 (A) (B) (C) (D) (E)
13 (A) (B) (C) (D) (E)	43 (A) (B) (C) (D) (E)
14 (A) (B) (C) (D) (E)	44 (A) (B) (C) (D) (E)
15 (A) (B) (C) (D) (E)	45 (A) (B) (C) (D) (E)
16 (A) (B) (C) (D) (E)	46 (A) (B) (C) (D) (E)
17 (A) (B) (C) (D) (E)	47 (A) (B) (C) (D) (E)
18 (A) (B) (C) (D) (E)	48 (A) (B) (C) (D) (E)
19 (A) (B) (C) (D) (E)	49 (A) (B) (C) (D) (E)
20 (A) (B) (C) (D) (E)	50 (A) (B) (C) (D) (E)
21 (A) (B) (C) (D) (E)	51 (A) (B) (C) (D) (E)
22 (A) (B) (C) (D) (E)	52 (A) (B) (C) (D) (E)
23 (A) (B) (C) (D) (E)	53 (A) (B) (C) (D) (E)
24 (A) (B) (C) (D) (E)	54 (A) (B) (C) (D) (E)
25 (A) (B) (C) (D) (E)	55 (A) (B) (C) (D) (E)
26 (A) (B) (C) (D) (E)	56 (A) (B) (C) (D) (E)
27 (A) (B) (C) (D) (E)	57 (A) (B) (C) (D) (E)
28 (A) (B) (C) (D) (E)	58 (A) (B) (C) (D) (E)
29 (A) (B) (C) (D) (E)	59 (A) (B) (C) (D) (E)
30 (A) (B) (C) (D) (E)	60 (A) (B) (C) (D) (E)

# 基本資料填寫

請同學拿筆填寫答案卡上部區塊-『基本資料』

- 學校：請寫-『**淡水國中**』
- 年級/班號：臨時編班之年級( )、班級、座號
- 姓名：你自己的『姓名』
- 性別：男生請把男的**圈塗黑**；女生請把女的**圈塗黑**
- 座號：請劃記今天臨時編班的座號
- 1-9號的同學，只需劃記個位數。
- 10、20、30，只需在十位數劃記。
- 若是二位數，例如11：在十位數劃1，個位數劃1，依此類推。
- 若有不清楚，請舉手向老師詢問。

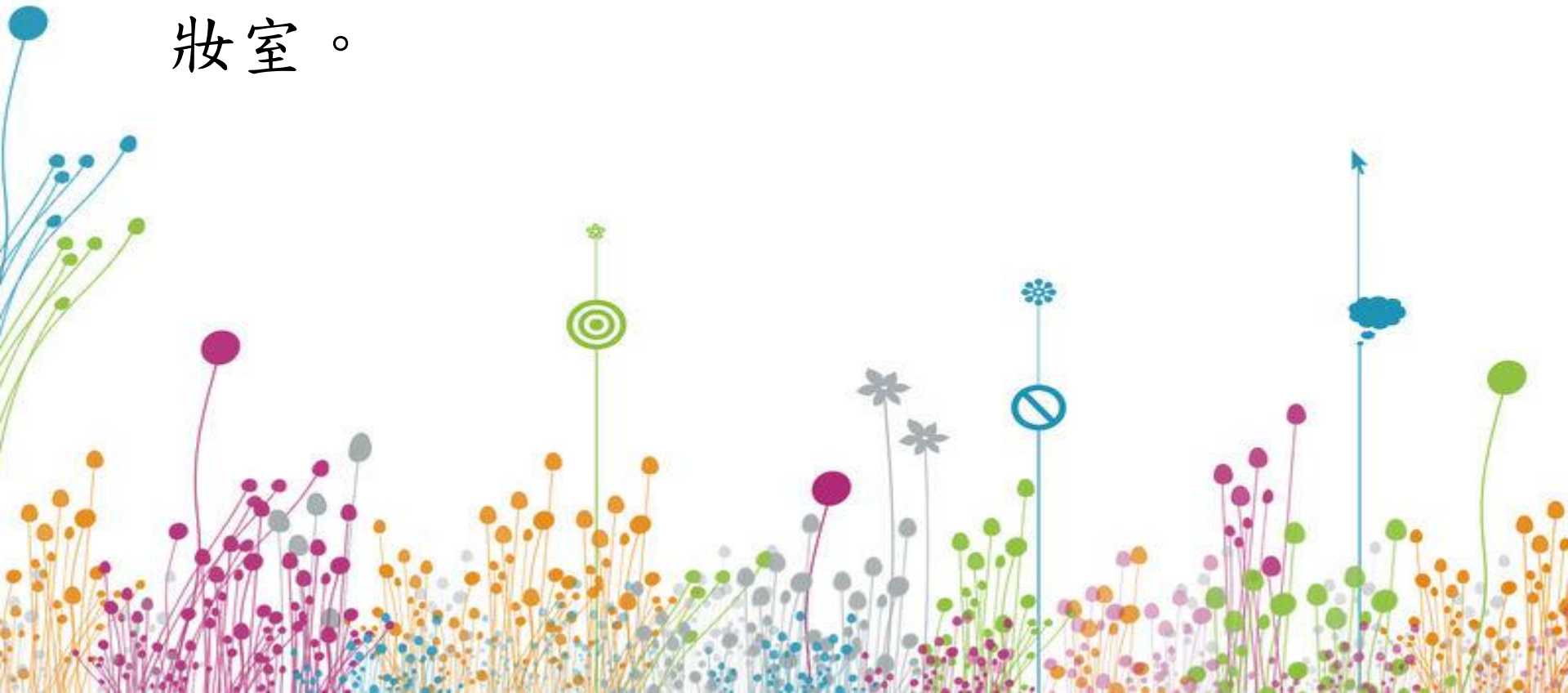
# 測驗規則

- 聽人工鈴聲
- 聽廣播(包含發答案卡、提本及翻頁)
- 共有三項測驗、分三階段，不可擅自翻到下一測驗項目或翻回前一測驗
- 不可以在題本上做任何劃記或計算(用白紙)
- 答案卡的畫法要正確



# 測驗規則

- 10點10分~10點40分測驗開始後，如果有人上廁所，不會延長作答時間。
- 建議統一於9:30~9:40提醒學生可以先去化妝室。



# 測驗結束

- 請監考老師按座號收答案卡，當場清點數量，請學生等確認無誤之後再離開。
- 離開教室時，請同學將個人物品(包括垃圾)，並協助將班級電燈、電扇、窗戶、門關上。
- 請跟服務帶隊的學長姊回到活動中心
- 請監考老師親自回到輔導處繳交測驗袋：  
輔導處有工作人員清點測驗袋。  
(勿請服務同學代勞)

感謝每位老師的協助  
THANK YOU!!!